

# PILAT & PILAT

Onderhoudsadvies  
voor massief houten meubels

Pflegehinweise  
für Massivholzmöbel

Maintenance advice  
for solid wood furniture

[WWW.PILAT.NL](http://WWW.PILAT.NL)

# PILAT & PILAT

**WWW.PILAT.NL**

Gefeliciteerd met de aankoop van een meubel uit de Pilat&Pilat famylje collection!

Voor een duurzaam gebruik raden wij u aan het onderhoudsadvies en de productinformatie zorgvuldig door te lezen. Indien u na het lezen nog vragen hebt aarzel dan niet contact met uw dealer op te nemen.

**NL** onderhoudsadvies / productinformatie **2 t/m 11**

Herzlichen Glückwunsch zum Ankauf eines Möbels aus der Pilat&Pilat famylje Kollektion!

Für einen langjährigen Einsatz lesen Sie bitte die Pflegeempfehlung und die Produktinformationen sorgfältig durch. Sollten Sie nach lesen noch Fragen haben, zögern Sie dann nicht, Kontakt mit ihrem Händler zu nehmen.

**D** Pflegehinweise / Produktinformationen **12 t/m 21**

Congratulations with purchase of a piece of furniture of the Pilat&Pilat famylje collection!

For a durable use we recommend you to read the maintenance and the product information carefully. If you have any questions after reading this manual please do not hesitate to contact your dealer.

**EN** maintenance / product information **22 t/m 31**

# PILAT & PILAT

WWW.PILAT.NL

## Nederlands

Eigenschappen massief hout	<b>4</b>
Onderhoud met olie	<b>6</b>
Onderhoud met zeep	<b>8</b>
Onderhoud van gelakte oppervlakken	<b>11</b>

## Eigenschappen massief hout

In de massief houten meubelen van de Pilat&Pilat Family Collection staan vier houtsoorten centraal; eiken, walnoot, en licht iepen. Bij elk meubel blijft het unieke karakter van de boom bewaard. Geen twee exemplaren van hetzelfde type meubel zijn daardoor qua uitstraling exact hetzelfde, maar kunnen verschillen in bijvoorbeeld kleur nuance. Het hout wordt gesorteerd en verwerkt door ervaren meubelmakers in de eigen fabriek in Bosnië. Onze meubelen worden gedurende het hele productieproces continue gecontroleerd op kwaliteit. Elk meubel wordt op maat gemaakt in de houtsoort naar keuze.

## Hout is een natuurlijk materiaal

Daardoor zijn mogelijke afwijkingen in kleur en structuur inherent aan het materiaal. Ondanks de behandeling kan de kleur van het hout veranderen door plaatsing in direct zonlicht of kunstlicht. Hout heeft een open structuur en is daardoor onderhevig aan de blootstelling van de luchtvochtigheid. Massief hout is erg gevoelig voor schommelingen in temperatuur en luchtvochtigheid. In de winter draait de verwarming op volle toeren. Het is dan wel

aangenaam warm in huis, maar die verwarming droogt de lucht in je huis. Een té droog kamerklimaat is ongezond voor ons, onze huisdieren en planten maar ook voor een natuurproduct als hout is dit niet gunstig.

Bij een langdurige periode van vrieskou of bij afwisseling van regen en vrieskou kan de relatieve luchtvochtigheid erg laag zijn. Een gezonde relatieve luchtvochtigheid bedraagt 50 á 60%. Een natuurproduct als hout kan krimpen en uitzetten. Bij een constante relatieve luchtvochtigheid van rond de 50% wordt dit tot een minimum beperkt. Zo voorkomt u scheurtjes in uw houten meubel.

## Tips:

- Plaats een luchtbevochtiger
- Zeep je meubel nu vaker, ook licht oliën mag vaker
- Ventileer je huis voldoende

U kunt ook een hygrometer aanschaffen om de luchtvochtigheid constant te kunnen meten. Heeft u reeds scheurtjes ontdekt in uw houten meubel, volg bovenstaande tips op en wacht de periode van vrieskou rustig af.

Meestal verdwijnen de scheurtjes vanzelf wanneer de luchtvochtigheid weer op peil is.

## Hout is een hoogwaardig materiaal

Hout moet met de nodige zorg behandeld worden. Scherpe, hete of vochtige voorwerpen kunnen het houtoppervlak beschadigen. Gemorste vloeistoffen dienen direct weggenomen te worden om vlekken te voorkomen. Het gebruik van 'agressieve' schoonmaakmiddelen en zeker schuurmiddelen wordt afgeraden. Veel vlekken kunnen worden voorkomen door het gebruik van onderzetters en door de inwerktijd van de vlek te verkorten door het tijdig weg te nemen.

## Kleine reparaties zelf uitvoeren

Bij geoliede en gezepte meubelen zijn kleine beschadigingen goed te herstellen. Vaste en sterke vervuiling zoals sporen van regelmatig vastpakken of rubbersporen van schoenzolen op de tafelpoten kunnen met fijn (korrel 400) schuurpapier weggeschuurd worden. Daarbij moet voorzichtig in de lengte van de houtrichting

geschuurd worden. Hierdoor wordt de olie- of zeeplaag die normaal de vervuiling tegenhoudt weggenomen. De oppervlaktebescherming moet na de behandeling weer opnieuw aangebracht worden. Een diepe kras of deuk kan door wegschuren of opzwellen (vochtige doek kort onder een warm strijkijzer op de beschadigde plek) hersteld worden. Zo is het herstellen van kleine beschadigingen van uw meubel ook zonder vakkennis probleemloos mogelijk.

## Adviezen in het kort:

- Voorkom verkleuringen door uw meubel zo weinig mogelijk in permanent zonlicht te plaatsen
- Plaats uw meubel niet te dicht bij een warmtebron of een airco-unit, om uitdroging te voorkomen
- Schaf een hygrometer aan en houd de relatieve luchtvochtigheid in uw woning tussen 50% - 60%
- Gebruik onderzetters of placemats om kringen te voorkomen
- Pas op met poreuze vazen en bloempotten, deze kunnen onherstelbare kringen achter laten.

## Onderhoud met olie

U kunt uw onderhoudsmiddel aanschaffen bij uw dealer of bestellen via [www.pilatshop.nl](http://www.pilatshop.nl)

NL

De natuurlijke oliën die worden toegepast op Pilat&Pilat meubelen versterken de structuur en kleur van het hout en zorgen voor een sterk en slijtvast oppervlak. De speciale samenstelling van de oliën zorgt er voor dat het hout blijft "ademen". Het hout is daarom veerkrachtig en duurzaam en behoudt zijn natuurlijke eigenschappen.

**Pas aangekochte Pilat&Pilat meubelen die met olie afgewerkt zijn hebben een uithardingsperiode nodig van 8 tot 10 weken.** Gedurende deze periode vormt zich een beschermend laagje over het hout. Wij adviseren u in deze periode het meubel niet intensief te gebruiken:

- De eerste 8 tot 10 weken uw meubel **NIET** met onderhoudsolie behandelen.
- Bescherm uw geoliede meubel tegen vocht door het gebruik van onderzetters.

Door het gebruik van het meubel kan de olielaag schraal worden. U kunt uw meubel dan 'opfrissen' met de bijgeleverde onderhoudsolie (naturel of witgepigmenteerd). Deze onderhoudsolie herstelt de oorspronkelijke olielaag en geeft een zijdeachtig, soepel, vuil- en waterafstotend laagje.

### Inhoud van het onderhoudskistje:

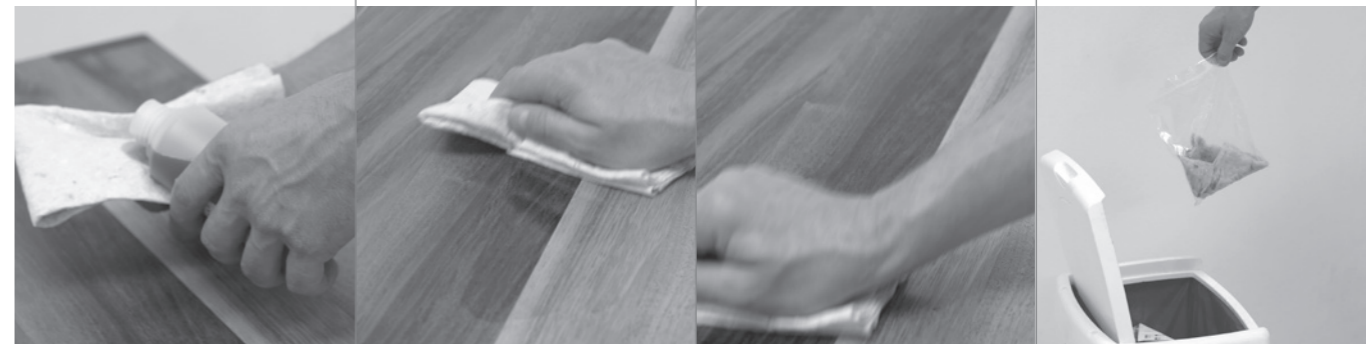
- flesje 250 ml onderhoudsolie (wit of naturel)
- doek
- plastic zakje
- schuurpapier
- onderhoudsadviesboekje

Het meubel normaal schoon houden met een licht vochtige doek.



Bij gebruik van wit gepigmenteerde onderhoudsolie het flesje voor gebruik goed schudden en eventueel roeren, zodat het witte pigment zich goed met de olie vermengt.

Een kleine hoeveelheid onderhoudsolie op een katoenen doek aanbrengen en in het hout masseren.



Na een droogtijd van 20 minuten het meubel droog wrijven met een schone katoenen doek in de richting van de houtnerf. Deze behandeling na ca. 40 minuten herhalen.

Het meubel mag pas na 4 uren weer normaal gebruikt worden. Na de behandeling met onderhoudsolie mag het hout op de behandelde plekken 24 uur niet met water in aanraking komen in verband met het uitharden van de olie.

### Waarschuwing:

vergeet niet om de katoenen doek waarmee de onderhoudsolie is ingewreven na gebruik goed uit te spoelen met water en buiten te laten drogen, of nat gemaakt met water in een plastic zak op te bergen en weg te gooien. Dit in verband met zelfontbrandingsgevaar.



Zeep als onderhoudsmiddel voor houten meubels werkt op twee manieren. In de eerste plaats werkt zeep preventief. Na elke zeepbehandeling volgt een verzadiging van het oppervlak door de cocos- en sojavetten waardoor vuil en vocht minder kans hebben om in het hout door te dringen. In de tweede plaats werkt de zeep ook reinigend door het vuil in de bovenste laag van het hout te verwijderen. Wanneer een gezeept meubel aan u wordt geleverd is het voorbehandeld met een extra beschermlaag en vervolgens een aantal keren gezeept. Het wordt aanbevolen het meubel met regelmaat te onderhouden met zeep.

De zeep (witgepigmenteerd of naturel) is vervaardigd uit plantaardige grondstoffen zonder gebruik van kleur- en geurstoffen, conserveringsmiddelen of andere kunstmatige toevoegingen.

De zeep is uiterst geconcentreerd en dient te worden verdund met water (1 deel zeep op 10 delen water), alvorens op het hout aangebracht te worden. Hoe vaker u het zeept, des te witter/bleker zal het hout worden c.q. blijven en hoe beter het hout beschermd wordt.

## Normaal onderhoud

Doe in een eigen kan of fles 1 deel zeep en voeg hier 10 delen water aan toe. Breng het mengsel aan op een schone, vochtige microvezeldoek en wrijf het meubel in de richting van de houtnerf in. Laat 2 minuten intrekken en neem het meubel vervolgens af met een licht vochtige doek.

Het zepen dient u te herhalen, afhankelijk van gebruik en mate van verontreiniging van het meubel:

- **eet- en salontafels: 1 x per 1 tot 3 weken** (neem ook regelmatig de poten mee om kleurverschil te voorkomen)
- **dressoirs en kasten: 1 x per 1 tot 3 maanden**

## Onderhoud bij vuil en vlekken

Vuil en vlekken kunt u verwijderen door de zeep verdund op de ruwe zijde van een schuursponsje aan te brengen. Breng de zeepverdunding met lichte druk aan in de richting van de houtnerf. Vervolgens de plek afnemen met een schone, vochtige doek. Bij hardnekkige vlekken dit herhalen. Tussen de behandelingen dient het meubel te drogen. Aansluitend het meubel volgens normale gebruiksaanwijzing zepen.

### Inhoud van het onderhoudskistje:

- flesje 250 ml onderhoudszeep (wit of naturel)
- schuursponsje
- schuurpapier
- onderhoudsadviesboekje



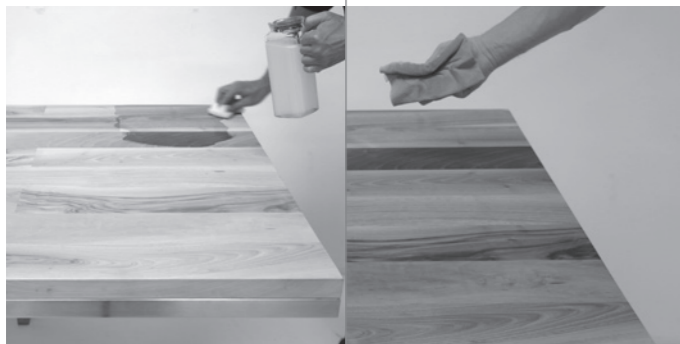
Vóór gebruik van wit gepigmenteerde zeep het flesje goed schudden of roeren, zodat het witte pigment zich goed met de zeep vermengt.

Het is aan te raden de verdunning met water te bewaren in een afsluitbare fles of plantenspuit, zodat het altijd klaar staat voor gebruik.

## Onderhoud met zeep

NL

Breng het mengsel aan met een doek (vaatdoek of microvezeldoek) en zeep het hele meubel niet te nat in, in de richting van de houtnerf. Laat dit ca. 2 minuten inwerken.



Daarna het meubel met een schone, vochtige doek afnemen waardoor overtollig zeep en vuil in de toplaag van het hout worden verwijderd. Het water zal zeer snel verdampen en een nieuwe zeeplaag in het hout blijft over.

Het kan voorkomen dat de houtvezels na de eerste keren zepen wat gaan opstaan. Het meubel voelt dan iets ruwer aan. In het onderhoudskistje vindt u een stuk schuurpapier 400. Schuur dan zacht, in de lengte van de houtnerf, het oppervlakte weer glad.

U kunt ook een filmpje bekijken op [www.pilat.nl](http://www.pilat.nl) bij onderhoud/zepen met meer uitleg

## Onderhoud van gelakte oppervlakken

NL

Naast de behandeling met olie en zeep biedt Pilat&Pilat een lakafwerking aan. Een transparante lak kan gecombineerd worden met een beits. Verder kan eikenhout in een kleurlak gespoten worden, waarbij de structuur van het hout nog zichtbaar blijft. Naast de standaardkleurlakken is een lakafwerking in vrijwel elke RAL of Sikkenskleur mogelijk. Een lak sluit het hout zodanig af dat luchtvochtigheidsverschillen minder invloed hebben op de werking van het hout. Verder is lakken praktisch: het meubel is eenvoudig met een stofdoek of licht vochtige doek (niet te nat) af te nemen.

Belangrijk: vloeistoffen niet laten liggen maar binnen 10 tot 15 min. verwijderen. Gebruik onderzetters en zet geen gloeiend hete voorwerpen op het meubel, dit geeft vlekken die niet te verwijderen zijn. Pas op met poreuze vazen en bloempotten, deze kunnen onherstelbare kringen achter laten. Onder glazen met koele dranken kan onder de bodem condens vormen. Daarom is het goed onderzetters te gebruiken.

Een gelakt meubel voelt anders aan dan een meubel met olie- of zeepafwerking. Door de lak verdwijnt het contact met het hout voor de gebruiker. Een eventuele beschadiging is lastiger op te lossen. Waar bij een zeep- of olieafwerking een meubel bijgewerkt kan worden zonder zichtbare sporen zal een gelakt meubel veelal geheel geschuurd en opnieuw gespoten moeten worden.

# PILAT & PILAT

WWW.PILAT.NL

## Deutsch

Über Massivholzmöbel	<b>14</b>
Pflege mit öl	<b>16</b>
Pflege mit seife	<b>18</b>
Pflege von lackierten Oberflächen	<b>21</b>



## Eigenschaften Massiv Holz

In der Family Collection mit Massivholzmöbeln stehen vier Holzarten im Mittelpunkt, nämlich Eiche, Walnuss und Helles Ulme. Bei jedem Möbel wird der einmalige Charakter des Baumes bewahrt. Keine zwei Exemplare desselben Möbeltyps sind dadurch in der Ausstrahlung identisch, sondern unterscheiden sich beispielsweise in der Farbnuance.

Das Holz wird von erfahrenen Tischlern in dem eigenen Produktionsstandort in Bosnien sortiert und verarbeitet. Die Möbelstücke werden während des gesamten Produktionsverfahrens ständig auf Qualität geprüft. Jedes Möbelstück wird nach Maß in der Holzart nach Wahl gefertigt. Die Holzoberfläche wird abschließend mit natürlichem Öl, spezieller Möbelseife oder Lack behandelt.

## Holz ist ein natürliches Material

Holz ist ein natürliches Material und dadurch sind stets Abweichungen in Farbe und Struktur des Materials möglich. Trotz der Behandlung kann sich der Farbton des Holzes durch Platzierung in unmittelbarem Sonnenlicht oder

Kunstlicht ändern. Holz hat eine offene Struktur und reagiert daher auf Luftfeuchtigkeit. Holz kann immer etwas arbeiten. Vor allem in der Winterzeit, wenn im Haus stark geheizt wird, kann die Luft für das Holz zu trocken sein. Um das Schrumpfen des Holzes möglichst weitgehend zu verhindern, empfehlen wir ein gesundes Wohnklima, ca. 20°C Zimmertemperatur und 50% - 60% relative Luftfeuchtigkeit. Wenn es zu trocken ist, können kleine Risse im Holz entstehen, die sich in gleichem Maße wieder schließen, wenn die Luftfeuchtigkeit zunimmt.

## Holz ist ein hochwertiges Material

Holz ist ein hochwertiges Material und muss mit der nötigen Sorgfalt behandelt werden. Scharfe, heiße oder feuchte Gegenstände können die Holzoberfläche beschädigen. Verschüttete Flüssigkeiten sind direkt zu entfernen, um Flecken zu verhindern. Von der Benutzung aggressiver Reinigungsmittel und insbesondere von Scheuermitteln wird abgeraten. Viele Flecken können durch die Benutzung von Untersetzern sowie durch direktes Entfernen der Verschmutzung, wodurch sich die Einwirkzeit der Verunreinigung Flecks verkürzt, vermieden werden.

## Tipps:

- Platziere einen Luftbefeuchter
- Seifen Sie Ihre Möbel jetzt öfter, selbst Öle können öfter verwendet werden
- Lüften Sie Ihr Haus ausreichend

## Kleine Reparaturen selbst vornehmen

Nicht lackierte und nicht künstlich gefärbte Massivmöbel bieten Ihnen den Vorteil, selbst für die Pflege und die Reparatur kleinerer Schäden sorgen zu können. Festsitzende und starke Verschmutzungen wie z.B. Spuren des regelmäßigen Anfassens oder Gummispuren von Schuhsolen an den Tischbeinen können mit feinem (Körnung 220) Schmirgelpapier abgeschliffen werden. Schleifen Sie vorsichtig in Richtung der Holzmaserung. Dadurch wird die Öl- oder Seifenschicht entfernt, die normalerweise die Verschmutzung verhindert. Der Oberflächenschutz muss nach der Behandlung erneut angebracht werden. Tiefe Kratzer oder Dellen können durch Abschleifen oder Aufschwellen (feuchtes Tuch kurz unter einem warmen

Bügeleisen auf die beschädigte Stelle) repariert werden. So ist die Reparatur kleiner Beschädigungen an Ihren Möbeln auch ohne Fachkenntnisse problemlos möglich.

## Kurzempfehlungen:

- Verhindern Sie Verfärbungen, indem Sie Ihre Möbel möglichst wenig ständigem Sonnenlicht aussetzen.
- Stellen Sie Ihre Möbel nicht zu dicht an eine Wärmequelle oder Klimaanlage, um Austrocknung zu verhindern.
- Kaufen Sie sich einen Hydrometer und halten Sie die relative Luftfeuchtigkeit in Ihrer Wohnung zwischen 50% - 60%.
- Verwenden Sie Untersetzer oder Platzdeckchen, um Ringe zu verhindern.

# Pflege mit öl

Sie können Ihr Pflegeprodukt bei Ihrem Händler kaufen oder über [www.pilatshop.nl](http://www.pilatshop.nl) bestellen

D

Die natürlichen Öle, die auf Pilat&Pilat-Möbeln verwendet werden, stärken die Struktur und Farbe des Holzes und sorgen für eine starke und verschleißfeste Oberfläche. Die spezielle Zusammensetzung der Öle sorgt dafür, dass die Basis weiterhin "atmen" kann. Das Holz bleibt dadurch elastisch und haltbar und behält seine natürlichen Eigenschaften.

**Pilat&Pilat-Möbel, die mit Öl behandelt sind, benötigen eine Aushärtungszeit von 8 bis 10 Wochen.** In dieser Zeit bildet sich auf der Oberfläche des Holzes eine Schutzschicht. Wir empfehlen Ihnen, das Möbelstück in dieser Zeit nicht intensiv zu benutzen:

- Die ersten 8 bis 10 Wochen Ihre Möbel **NICHT** mit Pflegeöl behandeln.
- Schützen Sie Ihr geöltes Möbel durch die Benutzung von Untersetzern gegen Feuchtigkeit.

Durch die Verwendung der Möbel kann sich die Ölschicht abnutzen. Sie können Ihre Möbel dann mit dem mitgelieferten Pflegeöl (naturfarben oder weißpigmentiert) wieder „auffrischen“. Dieses Pflegeöl repariert die ursprüngliche Ölschicht und sorgt für eine seidige, geschmeidige, schmutz- und wasserabweisende Schicht.

## Inhalt Pflegekiste:

- 250 ml Öl (natur oder weiß)
- Putztuch
- Plastiktüte
- Schleifpapier
- Pflegeempfehlung

Das Möbelstück mit einem leicht angefeuchteten Tuch reinigen.



Bei Benutzung von weißpigmentiertem Pflegeöl die Flasche vor Gebrauch kräftig schütteln und gegebenenfalls rühren, sodass sich die weißen Pigmente gut mit dem Öl vermischen.



Eine kleine Menge Pflegeöl auf ein Baumwolltuch geben und in das Holz einreiben.



Nach einer Trockenzeit von 20 Minuten das Möbelstück mit einem sauberen Baumwolltuch in Richtung der Holzmaserung trocken reiben. Diese Behandlung nach ca. 40 Minuten wiederholen.



Das Möbelstück darf erst nach 4 Stunden wieder normal benutzt werden. Nach der Behandlung mit Pflegeöl darf das Holz an den behandelten Stellen wegen der Aushärtung des Öls 24 Stunden nicht mit Wasser in Berührung kommen.



## Achtung:

Vergessen Sie nicht, das Baumwolltuch, mit dem das Pflegeöl eingerieben wurde, nach dem Gebrauch gründlich mit Wasser auszuspülen und im Freien trocknen zu lassen oder mit Wasser befeuchtet in einem Plastikbeutel aufzubewahren und zu entsorgen. Grund dafür ist die Selbstentzündungsgefahr.



Seife als Pflegemittel für Holzmöbel wirkt auf zweierlei Weise. Zunächst wirkt Seife vorbeugend. Nach jeder Seifenbehandlung erfolgt eine Sättigung der Oberfläche durch Kokos- und Sojafette, wodurch Schmutz und Feuchtigkeit weniger Möglichkeit haben, ins Holz einzudringen. Zweitens wirkt die Seife auch reinigend, indem der Schmutz in der oberen Holzschicht entfernt wird. Wenn ein Seifenmöbel an Sie geliefert wird, wird es mit einer zusätzlichen Schutzschicht vorbehandelt und dann mehrmals eingeseift. Es wird empfohlen, die Möbel regelmäßig mit Seife zu pflegen.

Die Seife (weißpigmentiert oder naturfarben) ist aus pflanzlichen Rohstoffen ohne Verwendung von Farb- und Geruchsstoffen, Konservierungsmitteln oder sonstigen künstlichen Zusätzen hergestellt.

Die Seife ist hochkonzentriert und sollte vor dem Auftragen auf das Holz mit Wasser (1 Teil Seife auf 10 Teile Wasser) verdünnt werden. Je öfter Sie es einseifen, desto weißer/blasser bleibt das Holz und umso besser wirkt der Holzschutz.

## Normale Pflege

1 Teil Seife in eine Karaffe oder Flasche geben und 10 Teile Wasser hinzufügen. Tragen Sie die Mischung auf ein sauberes, feuchtes Mikrofasertuch auf und reiben Sie die Möbel in Richtung der Holzmaserung. 2 Minuten einwirken lassen und dann die Möbel mit einem leicht feuchten Tuch abwischen.

Es Seifen müssen je nach Verwendung und Verschmutzung des Möbels wiederholt werden:

- **Ess- und Couchtische:** 1 x pro 1 bis 3 Wochen (auch regelmäßig die Beine, um Farbunterschiede zu vermeiden)
- **Sideboards und Schränke:** 1 x pro 1 bis 3 Monate

## Pflege für Schmutz und Flecken

Tragen Sie die verdünnte Seife auf die raue Seite eines Scheuerschwamms auf. Dann schleifen Sie den Fleck mit leichtem Druck in Richtung der Holzmaserung. Dann die Fläche mit einem sauberen wischen, feuchtem Tuch. Wiederholen Sie diesen Vorgang für hartnäckige Flecken. Die Möbel sollten zwischen den Behandlungen trocknen. Seifen Sie dann die Möbel gemäß den normalen Anweisungen ein.

### Inhalt Pflegekiste:

- 250 ml Seife (natur oder weiß)
- Scourer
- Schleifpapier
- Pflegeempfehlung



die Verwendung einer Seifenlauge von weißpigmentierter Seife die Lauge kräftig schütteln oder rühren, sodass sich die weißen Pigmente gut mit der Seife vermischen.

Es empfiehlt sich, dieses Gemisch in einer verschließbaren Flasche oder einem Sprühgerät aufzuheben, so dass sie immer gebrauchsbereit ist.

## Pflege mit seife

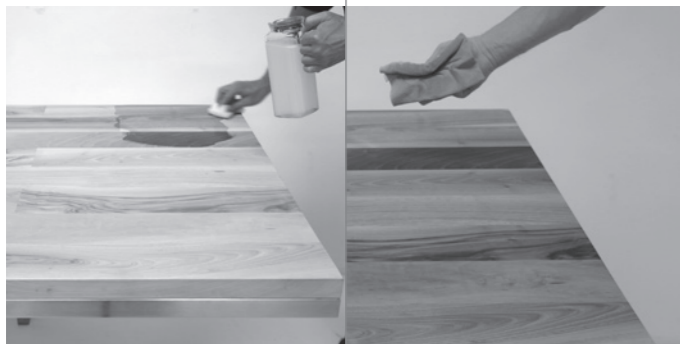
D

Die Mischung auf die rohe Seite des mitgelieferten Topfreiniger Schwamm (Baumwolltuch bei einem geölten Möbelstück verwenden) geben und das ganze Möbelstück in Richtung der Holzmaserung (nicht zu nass) einseifen. Ca. 2 Minuten einwirken lassen.

Danach das Möbelstück mit einem sauberen, feuchten Tuch abwischen, wodurch überflüssige Seife und Schmutz aus der Holzdeckschicht entfernt wird. Das Wasser verdunstet sehr schnell und eine neue Seifenschicht schützt das Holz.

Es kann vorkommen, dass die Holzfasern nach dem ersten Mal seifen, was stehen wird. Die Möbel fühlen sich dann etwas rauer an. In der Wartungsbox finden Sie ein Schleifpapier 400. Schleifen Sie die Oberfläche in der Länge der Holzmaserung vorsichtig wieder glatt.

Sie können sich auch ein Video auf [www.pilat.nl](http://www.pilat.nl) ansehen mit Pflege/Seifen mit mehr Erklärung.



## Pflege von lackierten Oberflächen

D

Neben der Behandlung mit Öl und Seife bietet Pilat&Pilat an eine Lackoberfläche. Ein transparenter Lack kann eine Lackoberfläche an. Außerdem kann Eiche in einem Farblack gespritzt werden, wobei die Struktur des Holzes sichtbar bleibt. Neben den Standardfarblacken ist eine Lackierung in nahezu jeder RAL- oder Sikkens-Farbe möglich. Ein Lack schließt das Holz so ab, dass Luftfeuchtigkeitsunterschiede den Holzbetrieb weniger beeinflussen. Darüber hinaus ist das Lackieren praktisch: Das Möbel kann leicht mit einem Staubtuch oder einem leicht feuchten Tuch (nicht zu nass) entfernt werden.

Wichtig: Lassen Sie keine Flüssigkeiten liegen, sondern entfernen Sie sie innerhalb von 10 bis 15 Minuten. Verwenden Sie Untersetzer und stellen Sie keine heißen Gegenstände auf die Möbel, da diese Flecken verursachen, die nicht entfernt werden können. Seien Sie vorsichtig mit porösen Vasen und Blumentöpfen, diese können irreparable Kreise hinterlassen. Unter Glas mit kühlen Getränken kann sich unter dem Boden Kondensation bilden. Deshalb ist es gut, Untersetzer zu verwenden.

Ein lackiertes Möbel fühlt sich anders an als ein Möbel mit Öl oder Seife. Durch den Lack verschwindet der Kontakt zum Holz für den Benutzer. Jeder Schaden ist schwieriger zu lösen. Wo in einem Seifen- oder Öllack ein Möbelstück ohne sichtbare Spuren aktualisiert werden kann, muss ein lackiertes Möbelstück häufig komplett geschliffen und erneut besprüht werden.



# PILAT & PILAT

WWW.PILAT.NL

## English

Properties solid wood	<b>24</b>
Maintenance using oil	<b>26</b>
Maintenance using soap	<b>28</b>
Maintenance of lacquered surfaces	<b>31</b>

## Properties solid wood

The solid wooden furniture of the Pilat&Pilat Famylje Collection revolves around four types of wood; oak, walnut, and light elm. The unique character of the tree is retained in each piece of furniture. That is the reason why no two pieces of furniture are exactly identical, but will differ in things like colour shade. The wood is selected and processed by experienced furniture makers in our own factory in Bosnia. Our furniture quality is continuously monitored during the entire production process. Each piece of furniture is custom-made of the type of wood chosen by the customer. The wood is finished using natural oil, furniture soap or a laquer.

## Wood is a product of nature

Due to the natural nature, the color and structure of the furniture are never identical. In spite of the treatment, the colour of the wood may change over time due to influences of sunlight and artificial light. Wood has an open structure. As a result, exposure to humidity in the air may have an effect on the furniture. Changes may occur at any time. Particularly during winter months when heaters are turned

on full power, the air may become too dry for the wood. To minimise the risk of warping of the wood, we suggest a healthy indoor climate with a room temperature of approx. 20 degrees Celsius and a relative air humidity of around 50% - 60%. Dry air may cause minute cracks in the wood, which will close again as the humidity level goes up. A natural product such as wood can shrink and expand. This is kept to a minimum with a constant relative humidity of around 50%. This prevents cracks in your wooden furniture.

## Wood is a high-grade material

Wood needs to be treated with care. Sharp, hot or wet objects may damage the wooden surface. Spilt liquids should be removed immediately to prevent stains. The use of caustic - and certainly abrasive - cleaning agents is not recommended. Avoid stains by using coasters for your drinks and removing any spills without delay.

## Tips:

- place a humidifier
- Maintain your furniture with soap (or oil) more often
- Ventilate your house sufficiently

You can also purchase a hygrometer to constantly measure the air humidity. If you've already detected cracks in your wooden furniture, follow the above tips and wait until the cold period is over. Usually the cracks disappear automatically when the humidity is back on level.

## Small do-it-yourself repairs

The advantage of unpainted and not artificially coloured solid furniture is to have the routine maintenance and small repairs in your own hands. Permanent and serious stains, such as traces of regular touching or rubber shoes on table legs, can be removed using fine (400-grit) sandpaper. Make sure you sand lengthwise in the direction of the wood grain. This will remove the film of oil or soap that had been put on for protection. Remember to re-apply the surface protection after treatment. A deep scratch or dent may be repaired through sanding or swelling (briefly pressing a hot

iron onto a moist cloth on the damaged spot). In that way it will be a breeze to repair small damage to your furniture without expert knowledge.

## In a nutshell:

- Prevent discoloration by keeping your furniture away from permanent sunlight.
- Keep some distance between your furniture and the heat source (heater or heat pump), to prevent the wood from drying out.
- Get yourself a hygrometer and keep the relative air humidity indoors between 50% and 60%.
- Use coasters or placemats to prevent rings from cups and glasses.
- Be careful with porous vases and flower pots, these can leave irreparable circles behind.

# Maintenance using oil

You can purchase your maintenance product from your dealer or order it via [www.pilatshop.nl](http://www.pilatshop.nl)

EN

The natural oils used for Pilat&Pilat furniture enhance the structure and the colour of the wood and create a strong and abrasion-proof surface. The special composition of the oil ensures the "breathing" ability of the wood. That is the reason why the wood is resilient and durable, while it retains its natural properties.

## Newly purchased Pilat&Pilat furniture that has been finished with oil requires a curing period of 8 to 10 weeks.

During this period a protective layer forms over the wood. We advise you not to use the furniture intensively during this period:

- **DO NOT** treat your furniture with maintenance oil for the first 8 to 10 weeks.
- Protect your oiled furniture from moisture by using coasters.

By using the furniture, the oil layer can become worn. In that case you may wish to bring the furniture 'back to life' using the maintenance oil supplied (natural or white-pigmented). The maintenance oil repairs the original film of oil and gives a silky, resilient and dirt and water resistant layer.

### Content maintenance box:

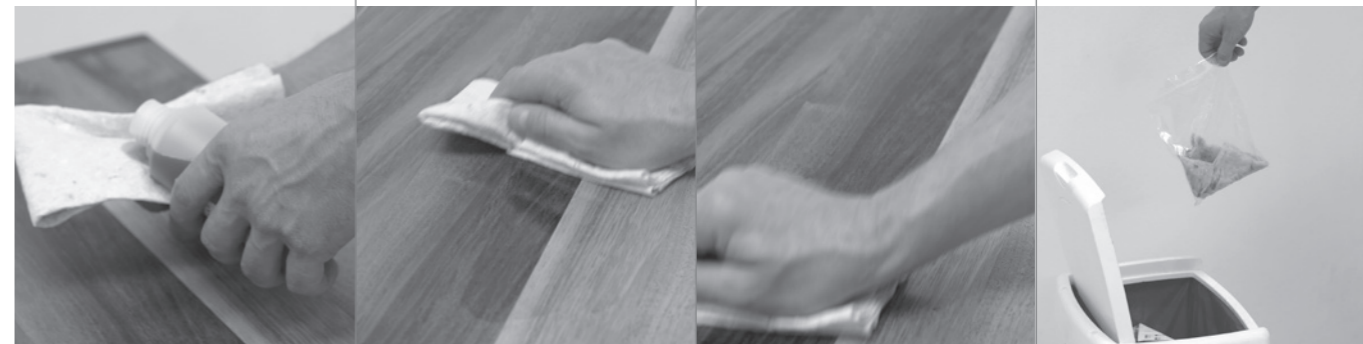
- 250 ml maintenance oil (white pigmented or natural)
- polishing cloth
- plastic bag
- sandpaper
- maintenance recommendation

Use a slightly damp cloth for everyday cleaning of the furniture.



When using the white-pigmented maintenance oil, remember to shake the bottle (and possibly stir the fluid) to ensure the white pigment and the oil are mixed well.

Apply a small amount of maintenance oil to a cotton cloth and rub into the wood.



Allow drying for 20 minutes: rub the furniture dry with a clean cotton cloth in the direction of the wood grain. Repeat the treatment after approx. 40 minutes.

Do not use the furniture in the usual manner for 4 hours. After treatment with maintenance oil, avoid water contact with the treated areas to allow the undisturbed curing process.

### Warning:

after use, remember to rinse the cotton cloth that has been used to rub in the maintenance oil and let it dry in the open air. Alternatively, dip the cloth into water, put it into a plastic bag and throw it away. That is to avoid the risk of spontaneous combustion.



## Maintenance using soap

Soap as a maintenance agent for wooden furniture works in two ways. Firstly, soap acts preventively. After each soap treatment, a saturation of the surface by the coconut and soy grease follows, disallowing dirt and moisture are to penetrate into the wood. Secondly, the soap also works as a cleaning agent by removing the dirt in the upper layer of the wood. When a soaped furniture is delivered to you, it is pre-treated with an extra protective layer and then soaped several times. It is recommended to maintain the furniture regularly with soap.

The soap (white pigmented or natural) is manufactured from raw plant materials without the use of colors, fragrances, preservatives or other artificial additives.

The soap is highly concentrated and has to be diluted with water prior to application to the wood (1 part soap to 10 parts water). The higher the concentration of soap, the whiter / paler the wood becomes or remains. As you apply the soap more often, the wood will become or remain more white or pale. The wood is therefore better protected.

### Normal maintenance

Put 1 part soap in a jar or bottle and add 10 parts water to it. Apply the mixture to a clean, damp microfibre cloth and rub the furniture in the direction of the wood grain. Leave for 2 minutes and then wipe the furniture with a slightly damp cloth.

The maintenance with soap should be repeated, depending on the usage and to what extent the furniture is dirty:

- **dining and coffee tables:** once every 1 to 3 weeks (clean regularly along the legs of your furniture too, to avoid colour differences)
- **dressers and closets:** once every 1 to 3 months

### Maintenance for dirt and stains

Apply the diluted soap to the rough side of a scouring pad. Then sand the stain with light pressure in the direction of the wood grain. Then wipe the area with a clean, damp cloth. Repeat this for stubborn stains. The furniture should dry between treatments. Then soap the furniture according to normal instructions with a damp cloth.

You can purchase your maintenance product from your dealer or order it via [www.pilatshop.nl](http://www.pilatshop.nl)

EN

#### Content maintenance box:

- 250 ml soap (white pigmented or natural)
- scourer
- sandpaper
- maintenance recommendation

Before using white pigmented soap, stir or shake the bottle well to mix the white pigment with soap.

It is advisable to keep the dilution with water in a sealable bottle or spray bottle, ready for use.



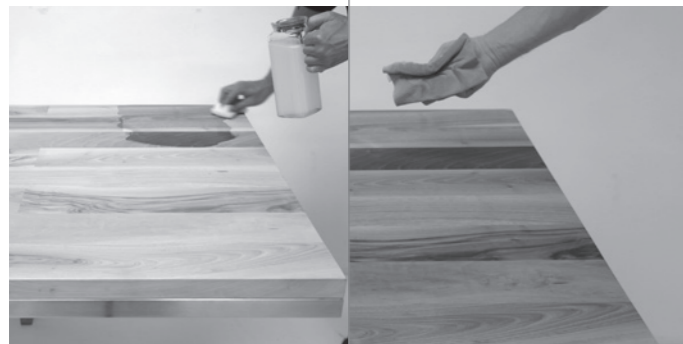


## Maintenance using soap

EN

Apply the mixture with a cloth (dish cloth or microfiber cloth) and soap the whole piece of furniture in the direction of the woodgrain (not to wet). Let it soak for about 2 minutes.

Then wipe the furniture with a clean, damp cloth removing excess soap and dirt. The water will evaporate very rapidly, leaving a new layer of soap in the wood.



It can occur, especially in oak, that the wood fibers open after the first maintenance with soap. The furniture then feels slightly rougher. In the maintenance box you will find a piece of sandpaper 400. Then sand gently, in the length of the wood grain, the surface smooth again.

Watch the video at [www.pilat.nl](http://www.pilat.nl) about maintenance with soap for more explanation

## Maintenance using lacquered surfaces

EN

In addition to the treatment with oil and soap, Pilat&Pilat offers a lacquer finish. A transparent lacquer can be combined with a stain. Furthermore, oak can be sprayed in a color lacquer, whereby the structure of the wood remains visible. In addition to the standard color lacquers, a lacquer finish is possible in almost any RAL or Sikkens color. A lacquer closes the wood in such a way that air humidity differences have less influence on the operation of the wood. Furthermore, lacquering is practical: the furniture can easily be removed with a duster or slightly damp cloth (not too wet).

Important: do not let liquids lie down but remove within 10 to 15 minutes. Use coasters and do not put any hot objects on the furniture, this will give stains that can not be removed. Be careful with porous vases and flower pots, these can leave irreparable circles. Under glass with cool drinks, condensation can form under the bottom. That is why it is good to use coasters.

A lacquered furniture feels different than a furniture with oil or soap finish. Due to the paint the contact with the wood disappears for the user. Any damage is more difficult to solve. Where in a soap or oil finish a piece of furniture can be updated without visible traces, a lacquered piece of furniture will often have to be completely sanded and re-sprayed.

# PILAT & PILAT

**WWW.PILAT.NL**

**NL** Heeft u nog vragen? Uw dealer kan u informeren of kijk op [www.pilat.nl/onderhoud](http://www.pilat.nl/onderhoud)

**D** Noch Fragen? Ihr Händler kann informieren oder besuchen Sie [www.pilat.nl/de/pflege](http://www.pilat.nl/de/pflege)

**EN** Do you have any questions? Your dealer can inform you or visit [www.pilat.nl/en/maintenance](http://www.pilat.nl/en/maintenance)

# PILAT & PILAT

## **SHOWROOM NL**

PILAT&PILAT

Tsjerkebuorren 40

9286 GC Twijzel

+31(0)511 543 981

[pilat@pilat.nl](mailto:pilat@pilat.nl)

**[WWW.PILAT.NL](http://WWW.PILAT.NL)**